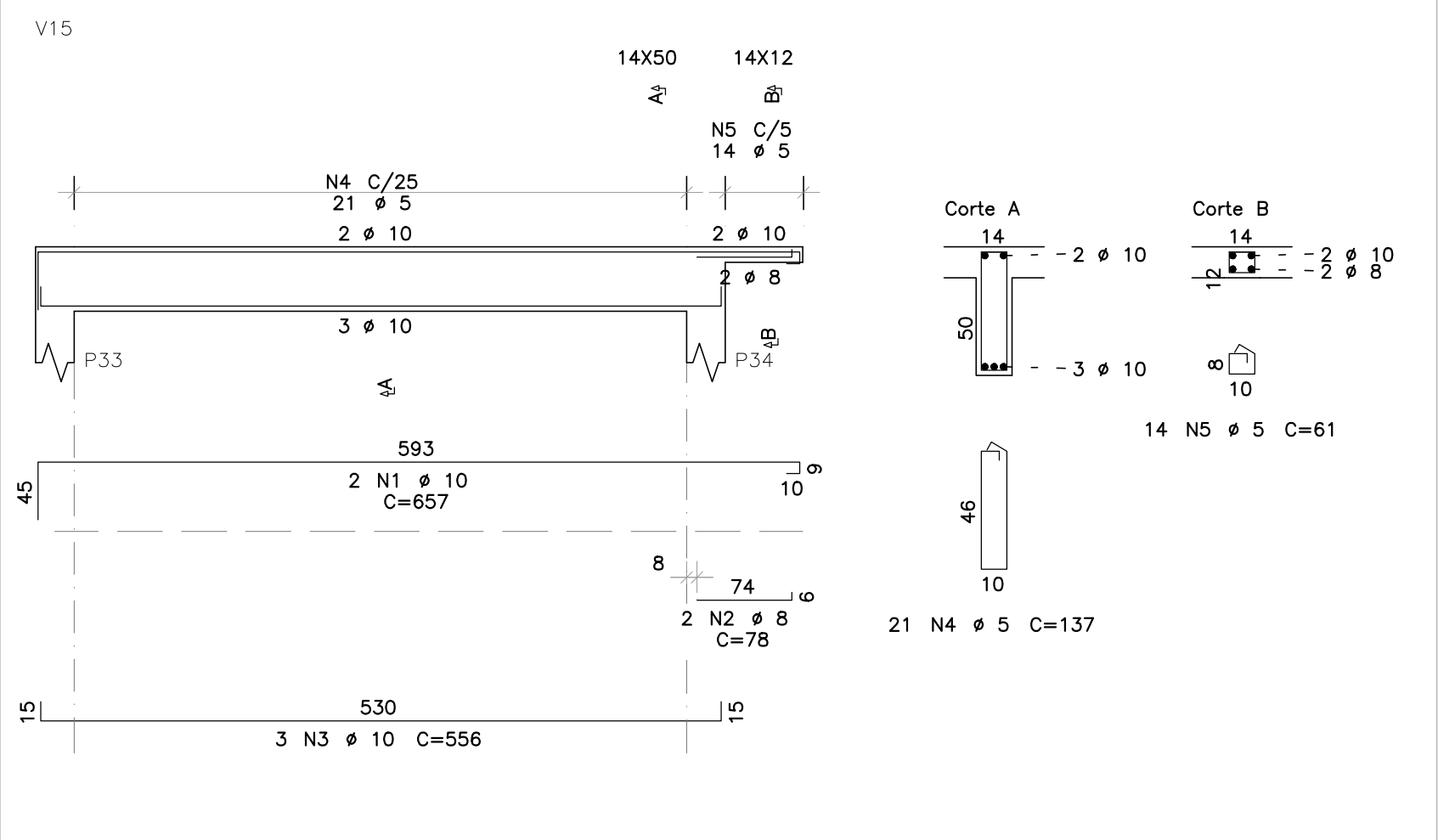
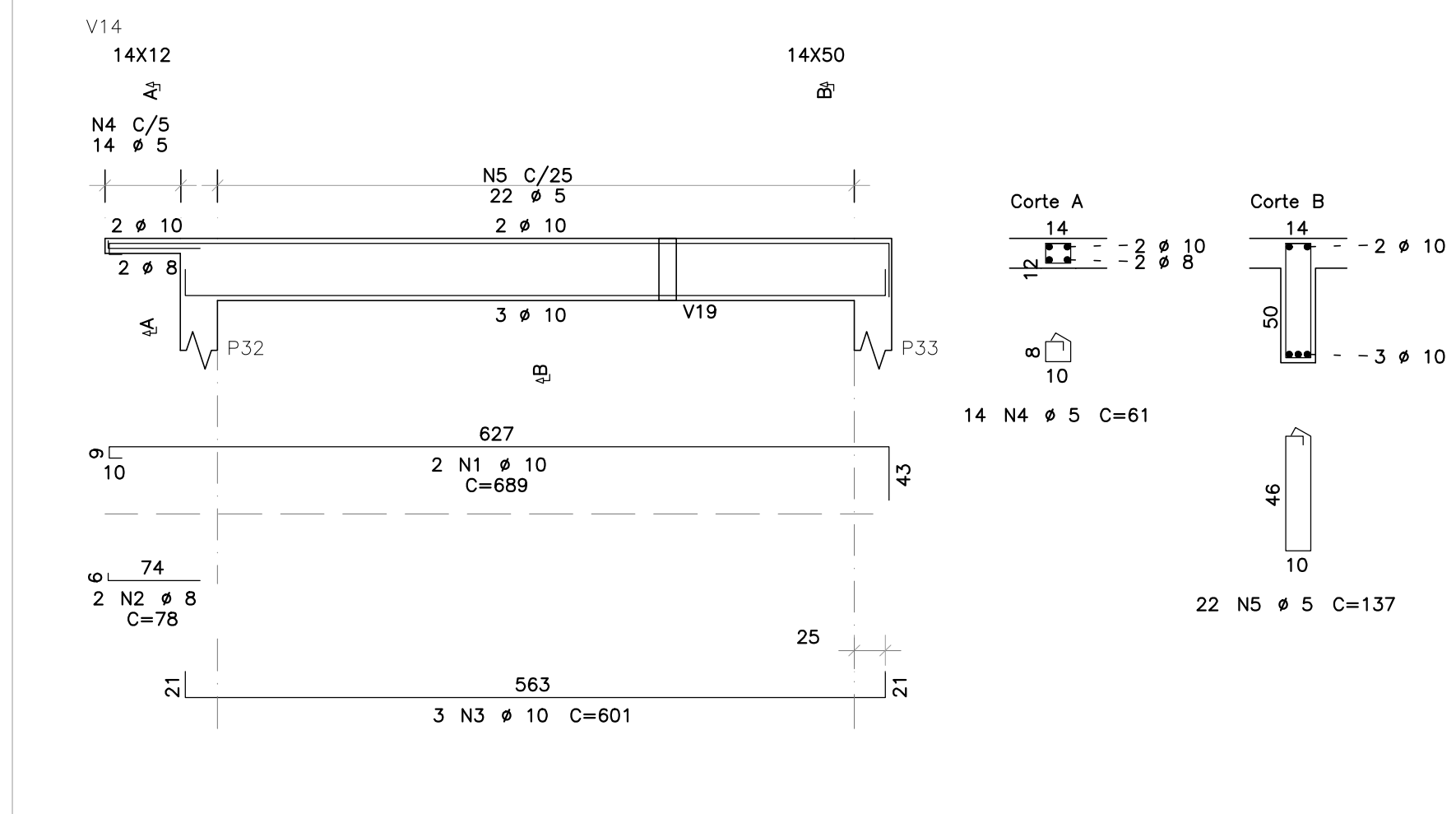
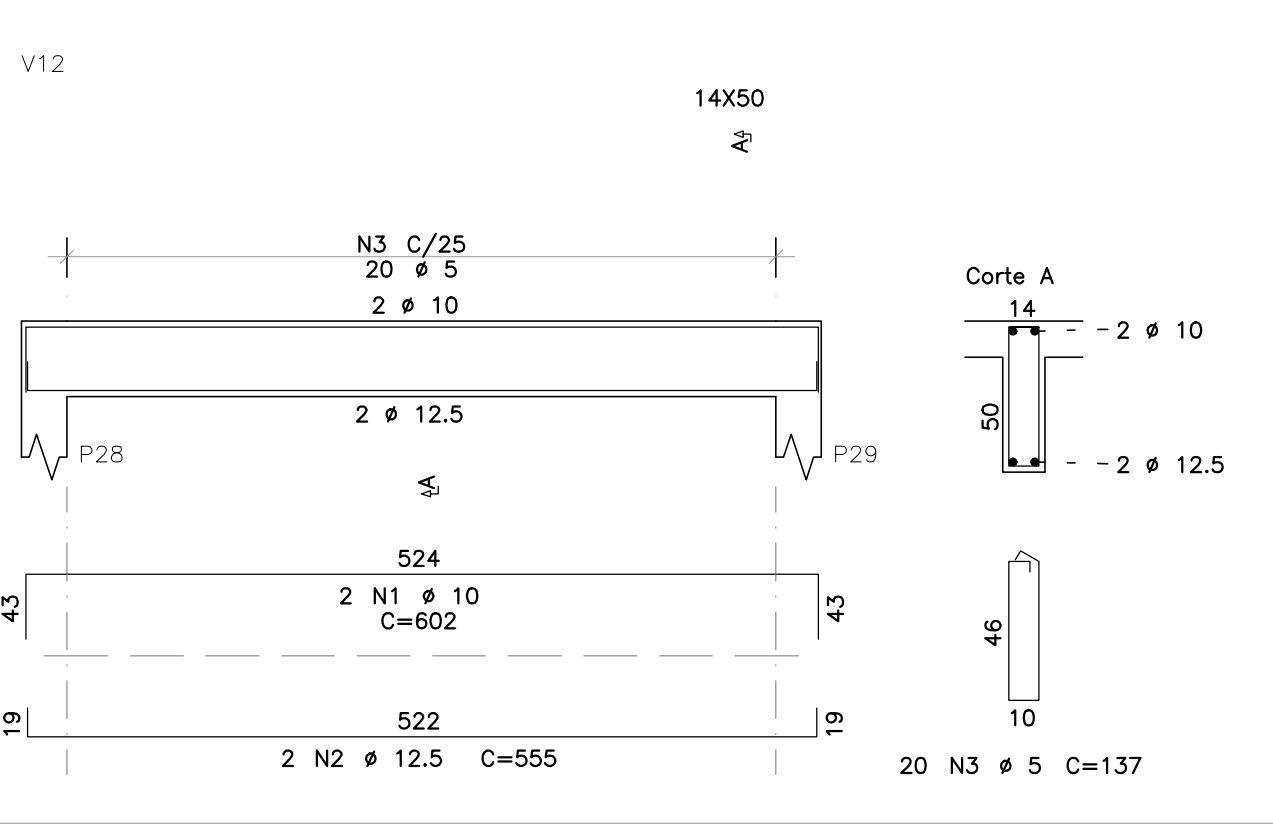
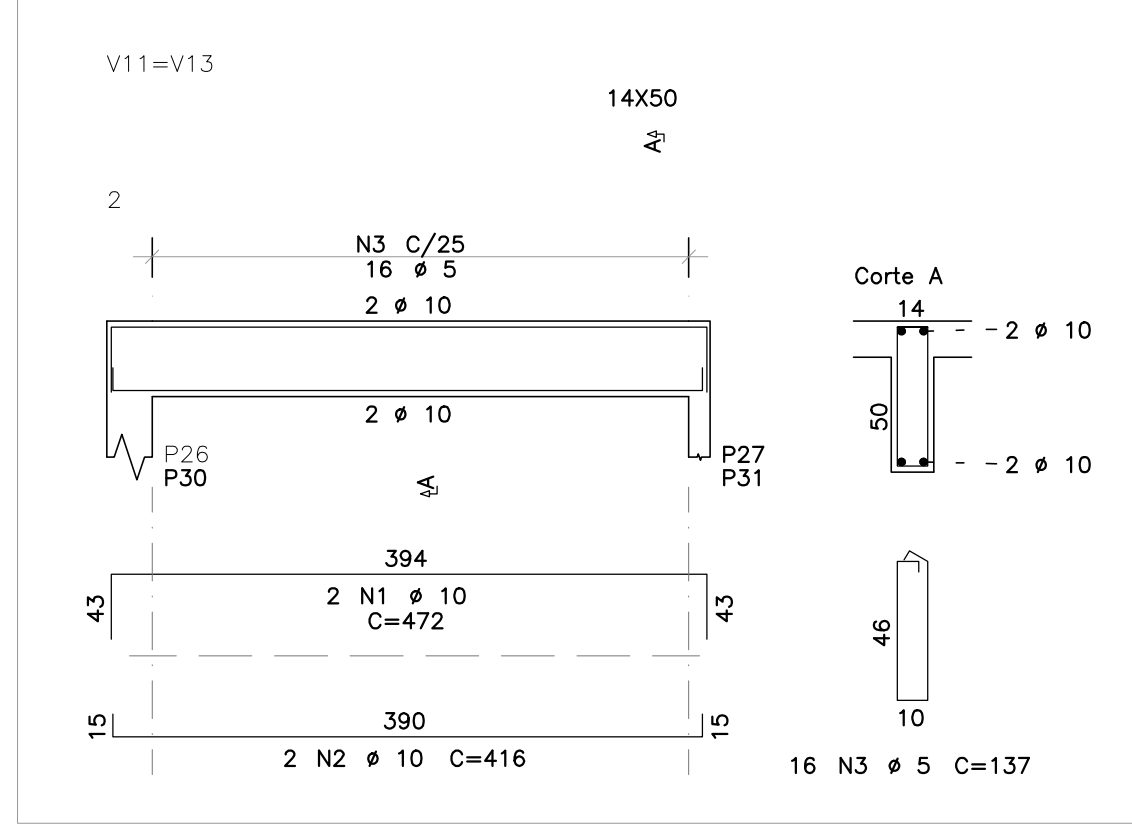
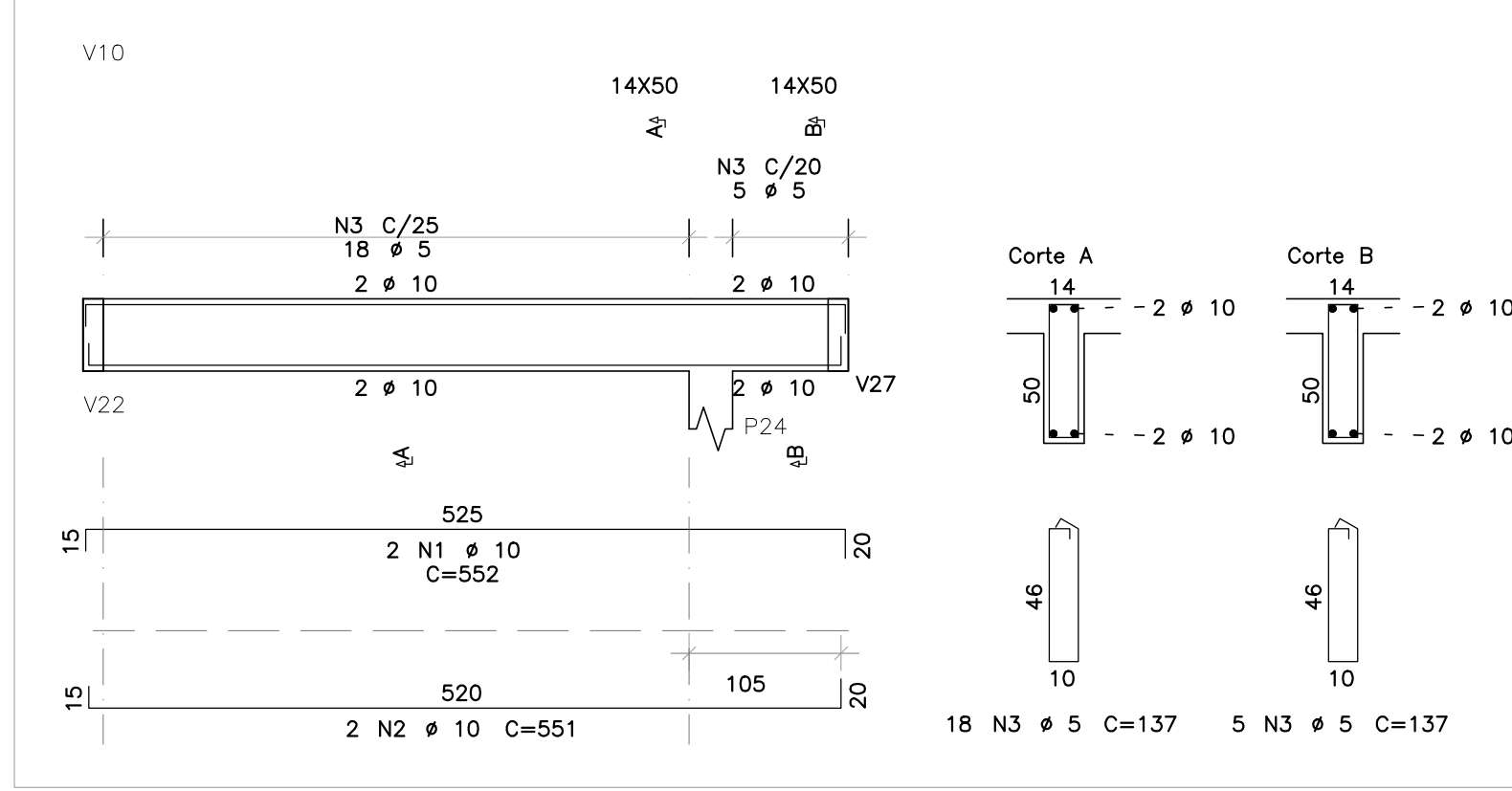
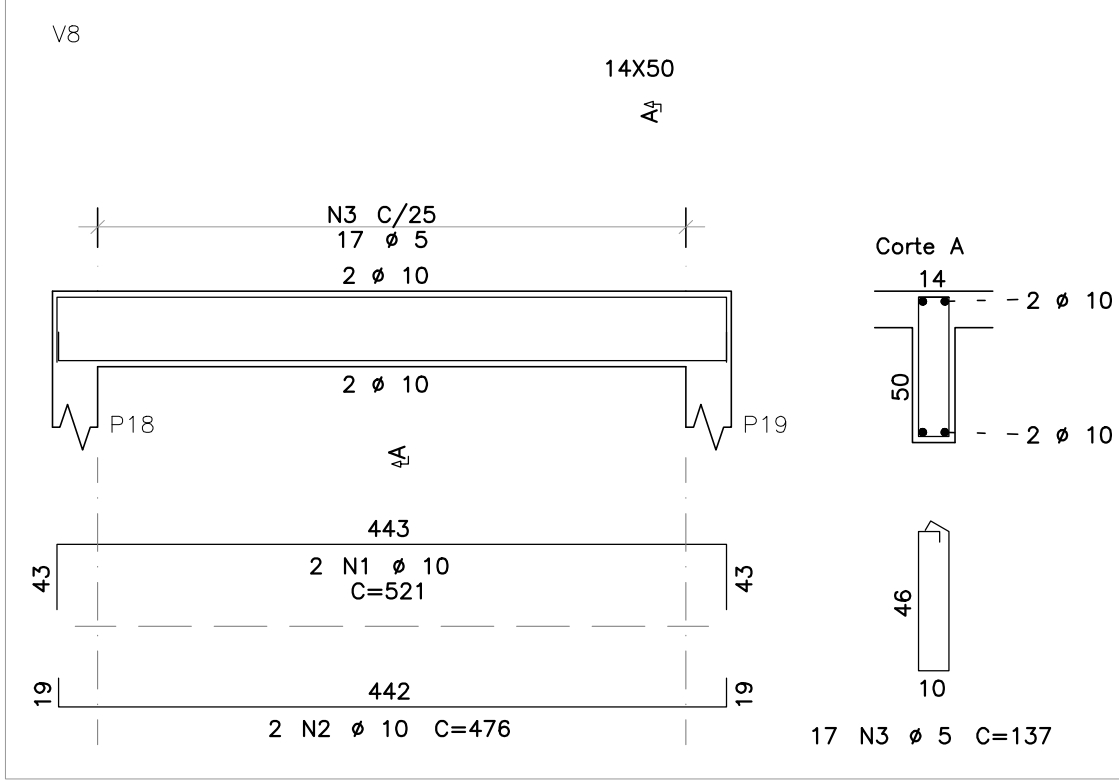
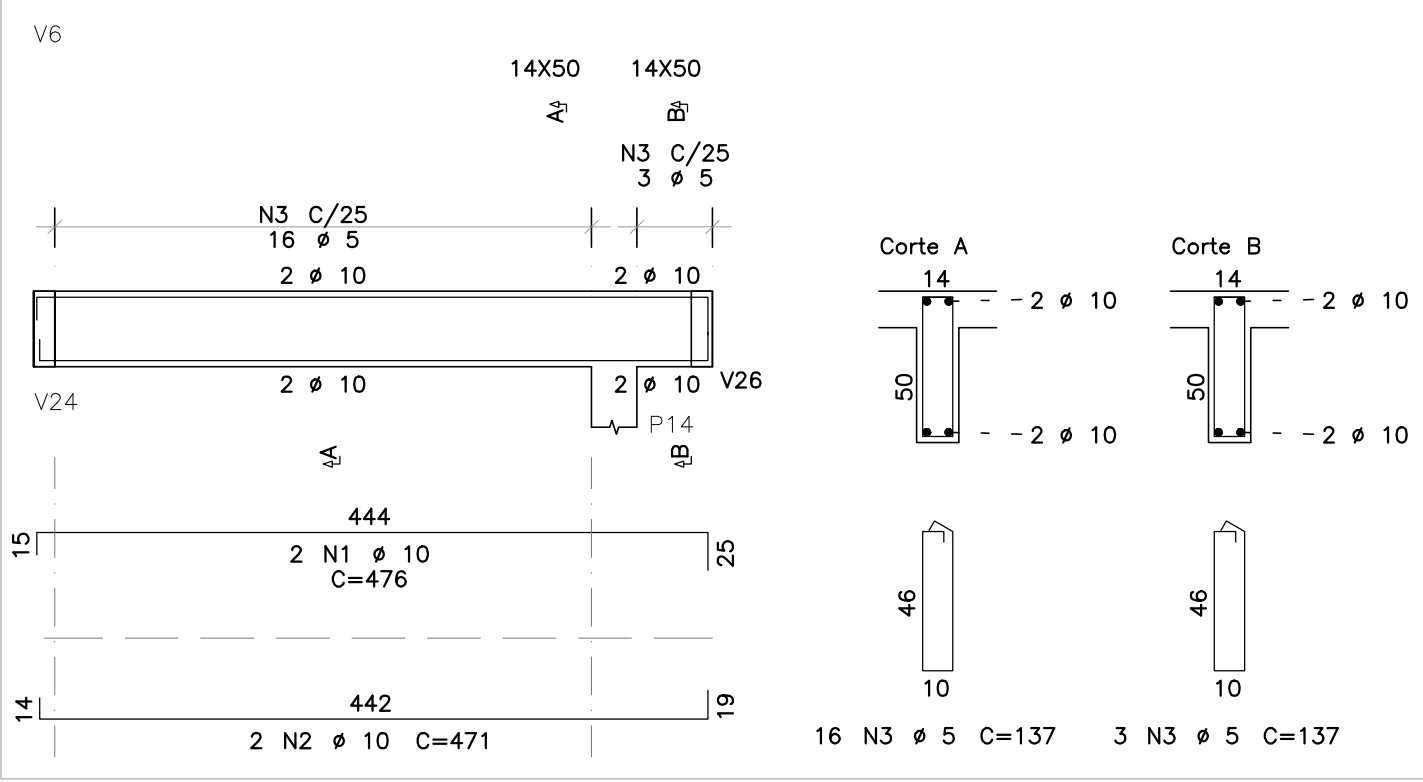
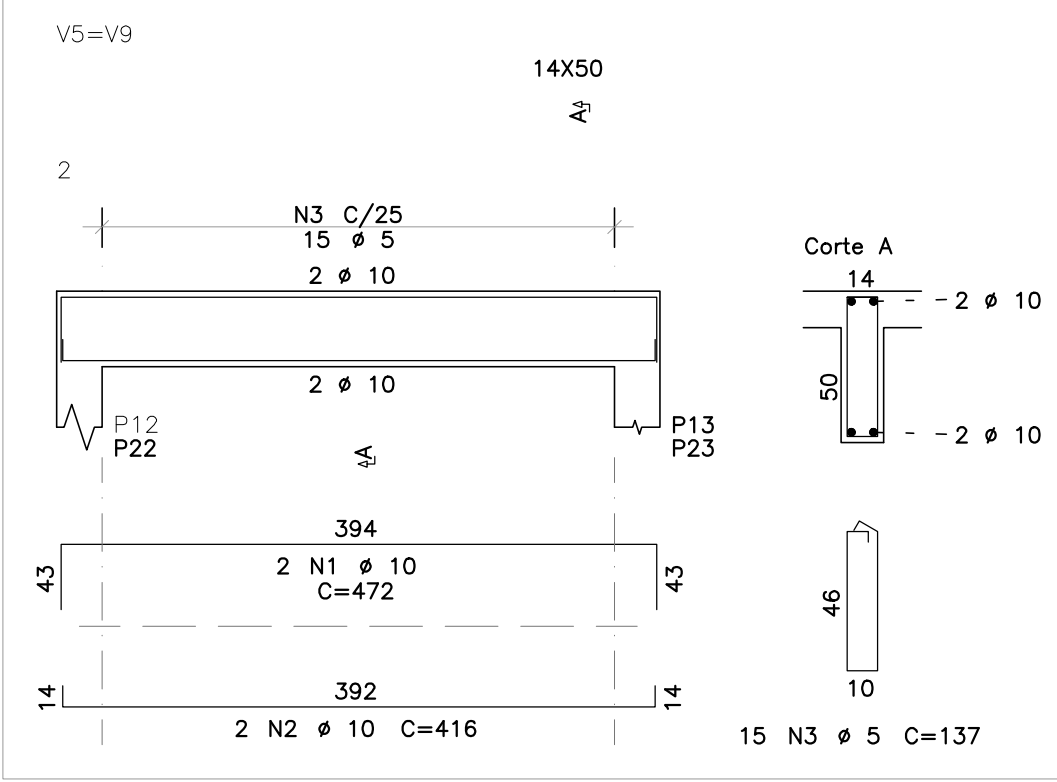
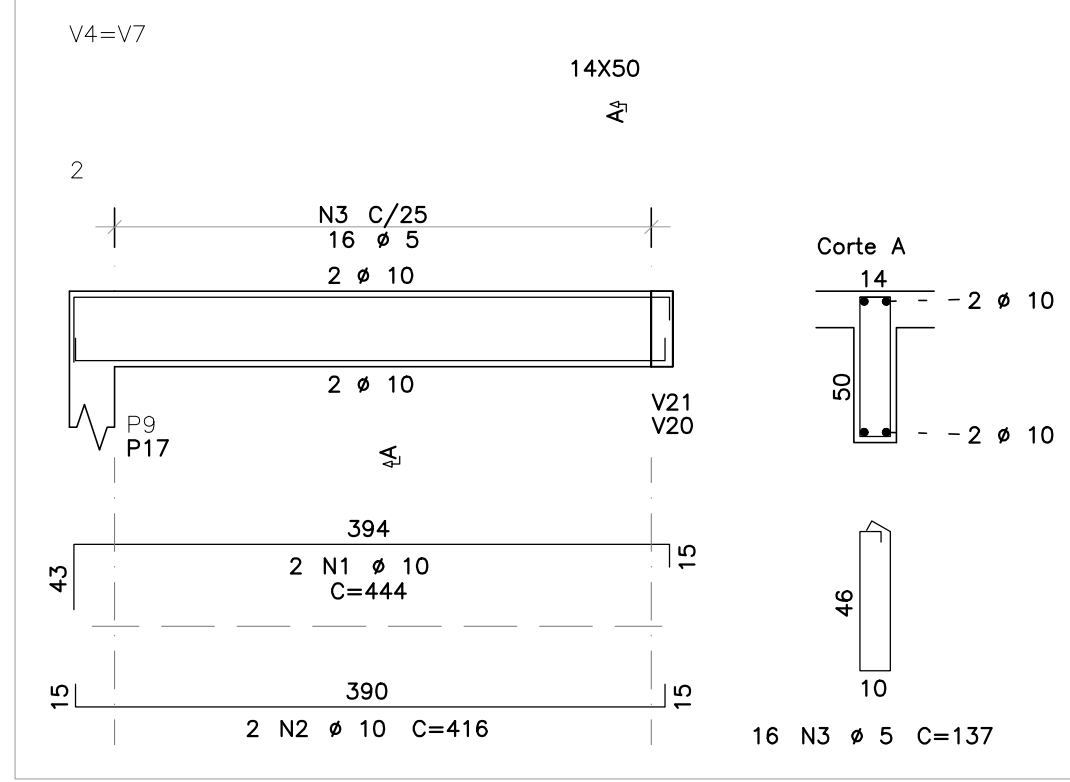
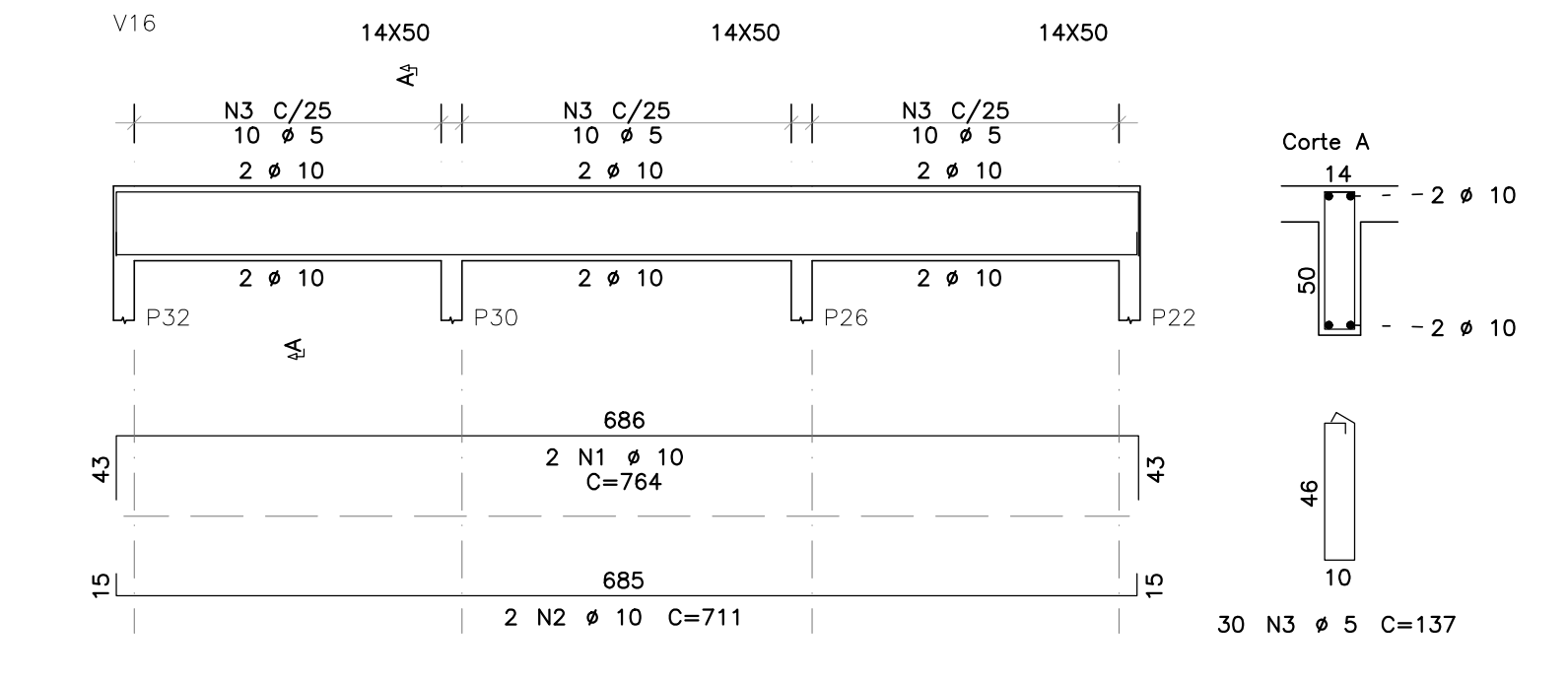
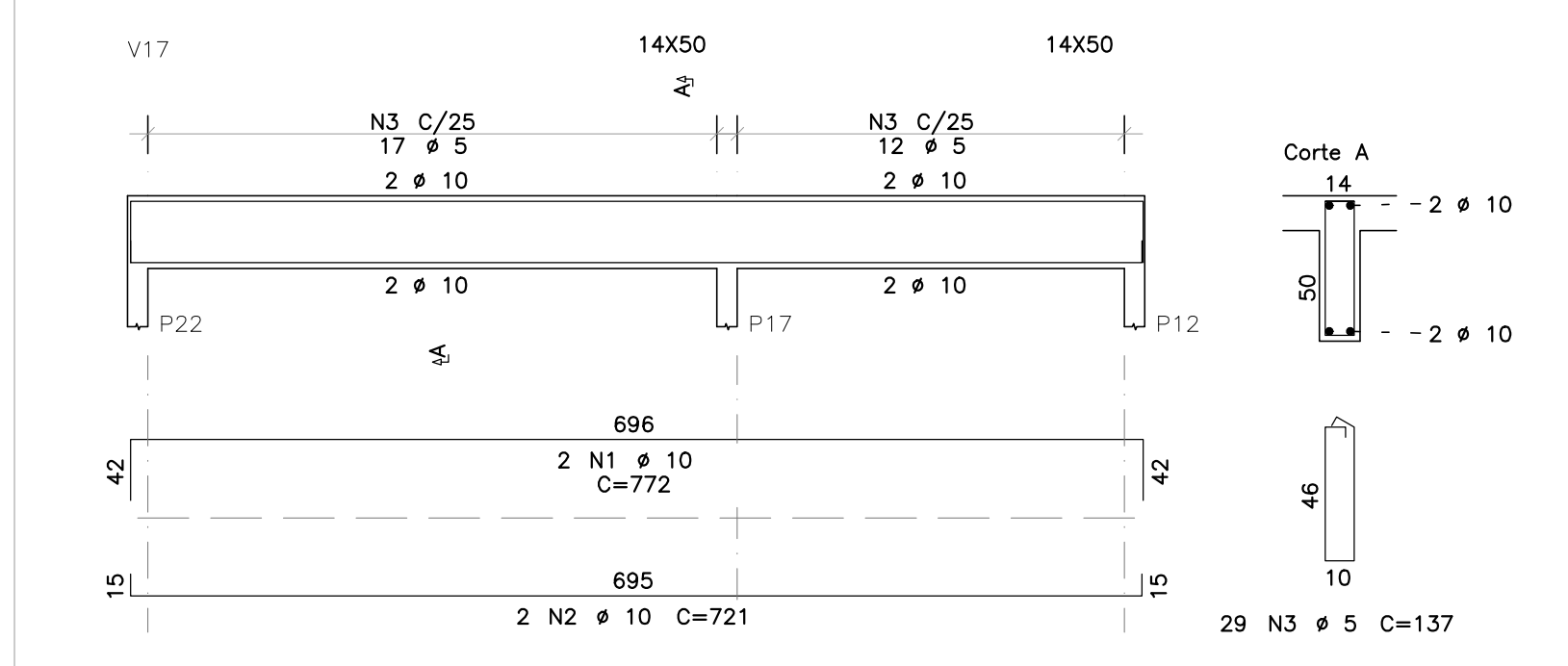


AÇO	POS	BIT	QUANT	COMPRIMENTO	
				UNIT	TOTAL
				cm	cm
V1					
50A	1	10	2	627	1254
50A	2	12.5	5	555	1110
60A	3	5	22	157	3454
V2					
50A	1	10	2	643	1286
50A	2	12.5	5	615	1230
60A	3	5	24	157	3768
V3					
50A	1	10	2	832	1664
50A	2	10	2	807	1614
60A	3	5	33	137	4521
V4=V7					
50A	1	10	4	444	1776
50A	2	10	4	416	1664
60A	3	5	32	137	4384
V5=V9					
50A	1	10	4	472	1888
50A	2	10	4	416	1664
60A	3	5	30	137	4110
V6					
50A	1	10	2	476	952
50A	2	10	2	471	942
60A	3	5	19	137	2603
V8					
50A	1	10	2	521	1042
50A	2	10	2	476	952
60A	3	5	17	137	2329
V10					
50A	1	10	2	552	1104
50A	2	10	2	551	1102
60A	3	5	23	137	3151
V11=V13					
50A	1	10	4	472	1888
50A	2	10	4	416	1664
60A	3	5	32	137	4384
V12					
50A	1	10	2	602	1204
50A	2	12.5	2	555	1110
60A	3	5	20	137	2740
V14					
50A	1	10	2	689	1378
50A	2	8	2	78	156
50A	3	10	3	601	1803
60A	4	5	14	61	854
60A	5	5	22	137	3014
V15					
50A	1	10	2	657	1314
50A	2	8	2	78	156
50A	3	10	3	556	1668
60A	4	5	13	137	2877
60A	5	5	14	61	854
V16					
50A	1	10	2	764	1528
50A	2	10	2	711	1422
60A	3	5	30	137	4110
V17					
50A	1	10	2	772	1544
50A	2	10	2	721	1442
60A	3	5	29	137	3973



RESUMO DE AÇO			
AÇO	BIT	COMPR	PESO
	mm	m	kgf
60A	5	511	79
50A	8	3	1
50A	10	358	221
50A	12.5	35	33
Peso Total 60A =			79 kgf
Peso Total 50A =			255 kgf
Volume de concreto de VIGAS 5.63 m3			
Forma das VIGAS 132.90 m2			



ARMAÇÃO DAS VIGAS DO PAVIMENTO COBERTURA (01/02)
ESCALA DAS VIGAS: 1/50
ESCALA DAS SEÇÕES: 1/25

OBSERVAÇÕES

- DIMENSÕES EM CENTÍMETROS, NÍVEIS EM METROS, EXCETO ONDE INDICADO O CONTRÁRIO;
- CONCRETO ESTRUTURAL FCK = 25 MPa, FATOR ÁGUA-CEMENTO (A/C) ≤ 0,80 e MÓDULO DE ELASTICIDADE (Ea) ≥ 28.000 MPa;
- CONCRETO ESTRUTURAL PARA ESTACA HÉLICE CONTÍNUA FCK = 30 MPa, FATOR ÁGUA-CEMENTO (A/C) ≤ 0,85 e MÓDULO DE ELASTICIDADE (Ea) ≥ 28.000 MPa;
- CONCRETO MAGRO FCK = 15 MPa ESPESURA 5 CM;
- AS COTAS DE ARRASAMENTO DAS ESTACAS DEVERÃO SEGUIR OS NÍVEIS ESTIPULADOS PELO PROJETO ARQUITETÔNICO, TENDO EM VISTA VARIAÇÕES DE ALTURAS EM UMA MESMA EDIFICAÇÃO;
- É IMPRESCINDÍVEL CONTROLE TECNOLÓGICO RÍGIDO POR PARTE DO ENGENHEIRO DE EXECUÇÃO EM TODO O PROJETO, SEM EXCEÇÃO;
- A SOLICITAÇÃO DOS CARREGAMENTOS PODERÁ SER LIBERADA APÓS 28 DIAS DA DATA DE CONCRETAGEM OU MEDIANTE ANÁLISE DOS RESULTADOS DE ENSAIO;
- AGRESSIVIDADE AMBIENTAL (II). É OBRIGATÓRIO RESPEITAR OS COBRIMENTOS INDICADOS:
 - PILAR EM CONCRETO ARMADO = 2,00 CM;
 - VIGA EM CONCRETO ARMADO = 2,00 CM;
 - LAJE EM CONCRETO ARMADO = 1,50 CM;
 - BLOCOS DE ESTACAS = 5,00 CM;
 - ESTACAS = 5,00 CM.
- PARA AS ESTRUTURAS É IMPORTANTE O CONTROLE TECNOLÓGICO DOS MATERIAIS AÇO E CONCRETO, CONSULTE NORMAS TÉCNICAS;
- IMPORTANTE A CURA ÚMIDA DO CONCRETO POR 7 DIAS;
- DEVERÁ SER VERIFICADO ANTES DA CONCRETAGEM A MONTAGEM, ENCONTROS E O TRAVAMENTO DAS PEÇAS DAS FORMAS;
- NENHUM FURO OU ABERTURA PODERÃO SER FEITOS SEM A PRÉVIA VERIFICAÇÃO PELO RESPONSÁVEL TÉCNICO DO PROJETO;
- A TOPOGRAFIA DO TERRENO NATURAL E AS COTAS DE PROJETO DEVERÃO SER CONFIRMADAS PARA LOCAÇÃO DA ESTRUTURA PROPOSTA;
- FAZ-SE NECESSÁRIO A REALIZAÇÃO DE MAIS FUROS DE SONDAGEM EM CONFORMIDADE COM A NORMA ABNT 6484:2001, TENDO EM VISTA AS DIMENSÕES DE IMPLANTAÇÃO;
- FUNDAÇÃO DIMENSIONADA A PARTIR DOS ENSAIOS DE SONDAGEM REALIZADOS PELA SVENGENHARIA, ORDEM 063.1261.0621, NA DATA DE 07/08/2021.

REVISÃO	DESCRIÇÃO	TIPO	ELABORADO	VERIFICADO	DATA
02	REVISÃO GERAL	EXE	EAMO	ENC	09/2022
03	REVISÃO GERAL	EXE	EAMO	ENC	09/2022
04	REVISÃO GERAL	EXE	IMS	ENC	25/11/2022

TIPOS DE EMISSÃO

ATP - ANTEPROJETO
BSC - BÁSICO
EXE - EXECUTIVO

APV - APROVADO
PCT - P/ CONSTRUÇÃO
ASB - "AS BUILT"

CNC - CANCELADO

CONSORCÍO PITÁGORAS

RUA DESEMBARGADOR JORGE FONTANA Nº80, SALA 1303 - BELVEDERE
BELO HORIZONTE - MG - CEP: 30.320-670
TEL: (31) 3347-4405 / (31) 3347-7079 / (31) 3371-1020
EMAIL: consorcio@grupopitagorasengenharia.com.br

REALIZAÇÃO:

PREFEITURA MUNICIPAL DE BOA ESPERANÇA

ESCOLA VOVÓ VALDETE

RUA DAS MAGNÓLIAS, S/N, CIDADE BOA ESPERANÇA-MG

AUTORIA DO PROJETO:

CONTRATANTE DO PROJETO:

JULIANA GONÇALVES OLIVEIRA
CREA - 239787/D

RESPONSÁVEL DA CONTRATANTE

DATA:
NOVEMBRO/2022

ESCALA:
INDICADA

CÓDIGO:
PRJ-EST

TÍTULO DOS DESENHOS:
EDIFICAÇÃO SUPERIOR 01:ARMAÇÃO DAS VIGAS DO PAVIMENTO COBERTURA (01/02)

FRANCHA:
11/14

DIREITOS AUTORAIS RESERVADOS; PROIBIDO REPRODUÇÃO, DIVULGAÇÃO OU ALTERAÇÃO SEM ORDEM EXPRESSA DO AUTOR.

TÍTULO DOS DESENHOS:
PRJ-EXE-EST-BESP-EV-0108-REV04-SUPERIOR 1

DIREITOS AUTORAIS RESERVADOS; PROIBIDO REPRODUÇÃO, DIVULGAÇÃO OU ALTERAÇÃO SEM ORDEM EXPRESSA DOS AUTORES.

FORMATO - A1
841x594mm